

TRE/PR – ELEIÇÕES 2022



Secretaria de Planejamento de Estratégia e de Eleições

TRE/PR – ELEIÇÕES 2022

Missão

“Garantir a legitimidade do processo eleitoral e a efetiva prestação jurisdicional, a fim de fortalecer a democracia”



Secretaria de Planejamento de Estratégia e de Eleições

TRE/PR – ELEIÇÕES 2022

Normativos

- Código Eleitoral (Lei nº 4737/1965)
- Lei das Eleições (Lei nº 9.504/1997)
- Lei dos Partidos Políticos (Lei nº 9.096/1995)
- Resoluções do TSE (publicações até 30/03/2022)



TRE/PR – ELEIÇÕES 2022

Datas das Eleições



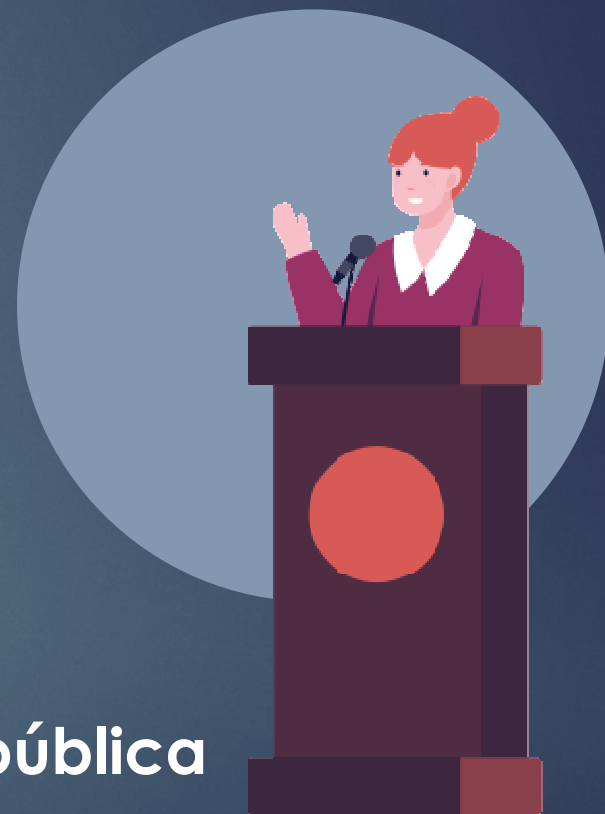
1º Turno: 02/10/2022

2º Turno: 30/10/2022

TRE/PR – ELEIÇÕES 2022

Cargos em disputa

- Deputado Federal
- Deputado Estadual
- Senador (e suplentes)
- Goverandor e Vice-Governador
- Presidente e Vice-Presidente da República



Secretaria de Planejamento de Estratégia e de Eleições

TRE/PR – ELEIÇÕES 2022

Dados da Justiça Eleitoral do Paraná (10/2021)



Eleitores regulares: 8.031.275



Mesários: 103.068



Zonas Eleitorais: 186



Apoio logístico: 30 mil



Locais de votação: 4.753



Urnas eletrônicas: 25.686

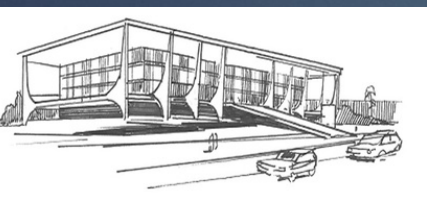


Seções eleitorais: 25.767

Secretaria de Planejamento de Estratégia e de Eleições

TRE/PR – ELEIÇÕES 2022

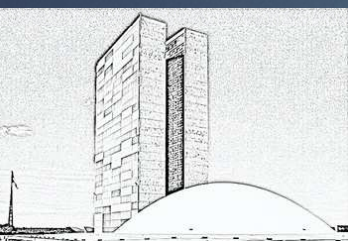
Dados de candidaturas em 2018



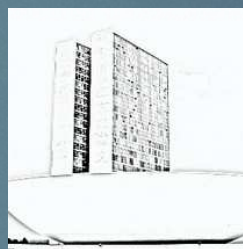
Presidente: 14



Governador do PR: 10



Senador pelo PR: 16



Deputado Federal pelo PR:



Deputado Estadual: 767

Secretaria de Planejamento de Estratégia e de Eleições

TRE/PR – ELEIÇÕES 2022

Cadastro Eleitoral 100% Biométrico



Secretaria de Planejamento de Estratégia e de Eleições

TRE/PR – ELEIÇÕES 2022

Fechamento do Cadastro Eleitor

Prazo final: 04/05/2022

Regularização, atualização e
primeiro título de eleitor

NOVIDADE: atendimento online



Secretaria de Planejamento de Estratégia e de Eleições

TRE/PR – ELEIÇÕES 2022

Vistoria nos locais de votação

– Verificação das condições dos locais de votação para as eleições

- Funcionamento das seções eleitorais
- Projeto PR Transmite: transmissão do resultado da votação

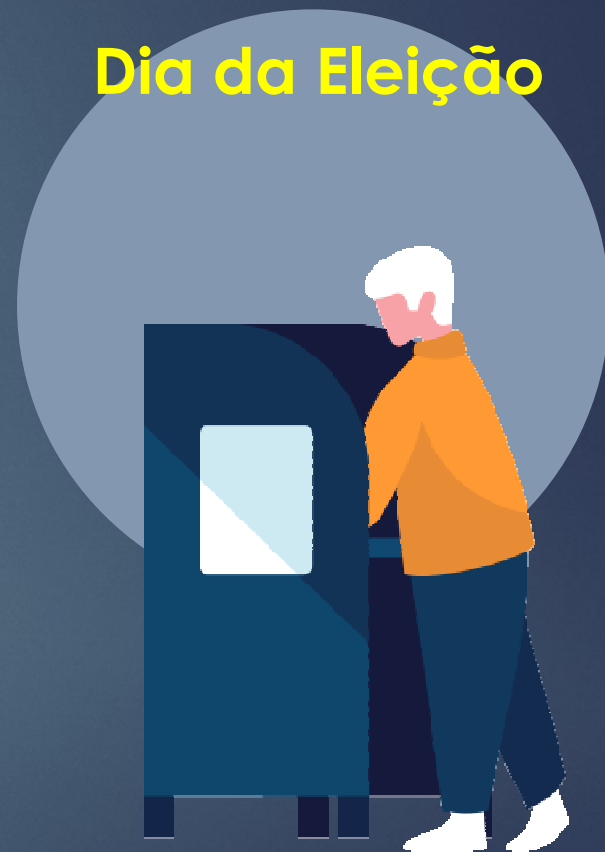


Secretaria de Planejamento de Estratégia e de Eleições

TRE/PR – ELEIÇÕES 2022

- Documentos necessários: documento oficial com foto e título de eleitor ou aplicativo e-Título
- Voto obrigatório: eleitores regulares com a Justiça Eleitoral entre 18 e 70 anos de idade
- Voto facultativo: analfabetos, maiores de 70 anos e maiores de 16 e menores de 18 anos

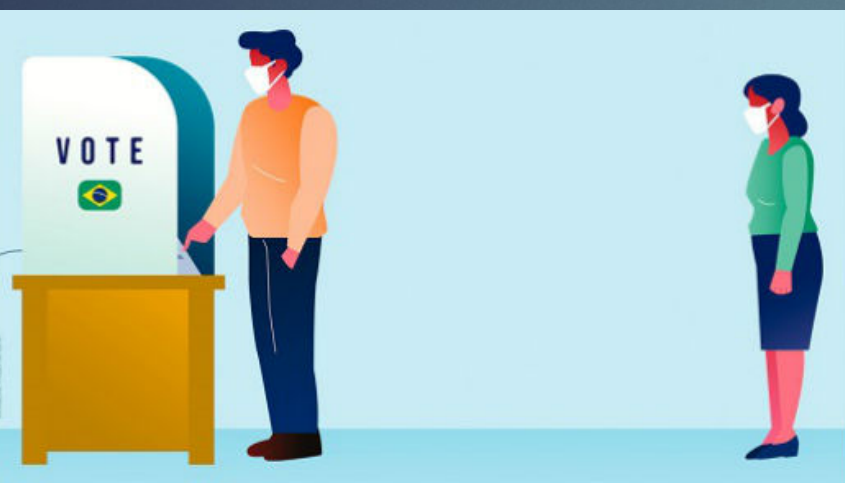
Dia da Eleição



Secretaria de Planejamento de Estratégia e de Eleições

TRE/PR – ELEIÇÕES 2022

Dia da Eleição



- Emissão das zerésimas: a partir das 7 horas, após a composição da mesa na seção eleitoral
- Início da votação: 8 horas
- Término da votação: 17 horas

TRE/PR – ELEIÇÕES 2022

Dia da Eleição

Fiscalização pelos partidos no dia da eleição

- 2 delegados por município ou por Zona Eleitoral
- 2 fiscais para cada mesa receptora



Secretaria de Planejamento de Estratégia e de Eleições

TRE/PR – ELEIÇÕES 2022

Dia da Eleição

- Resultados



- Impressão e publicação dos boletins de urna
- Acompanhamento da apuração pela internet

TRE/PR – ELEIÇÕES 2022



Secretaria de Planejamento de Estratégia e de Eleições