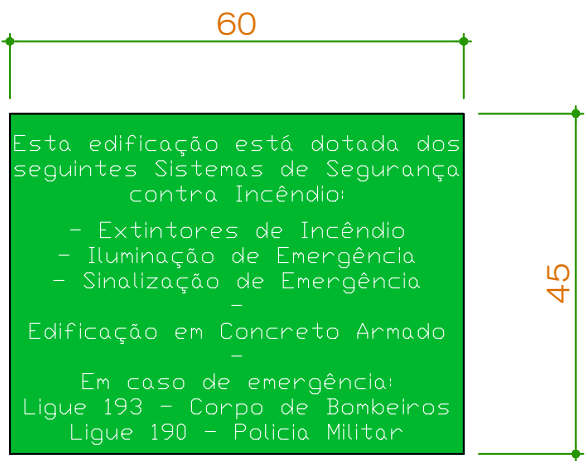
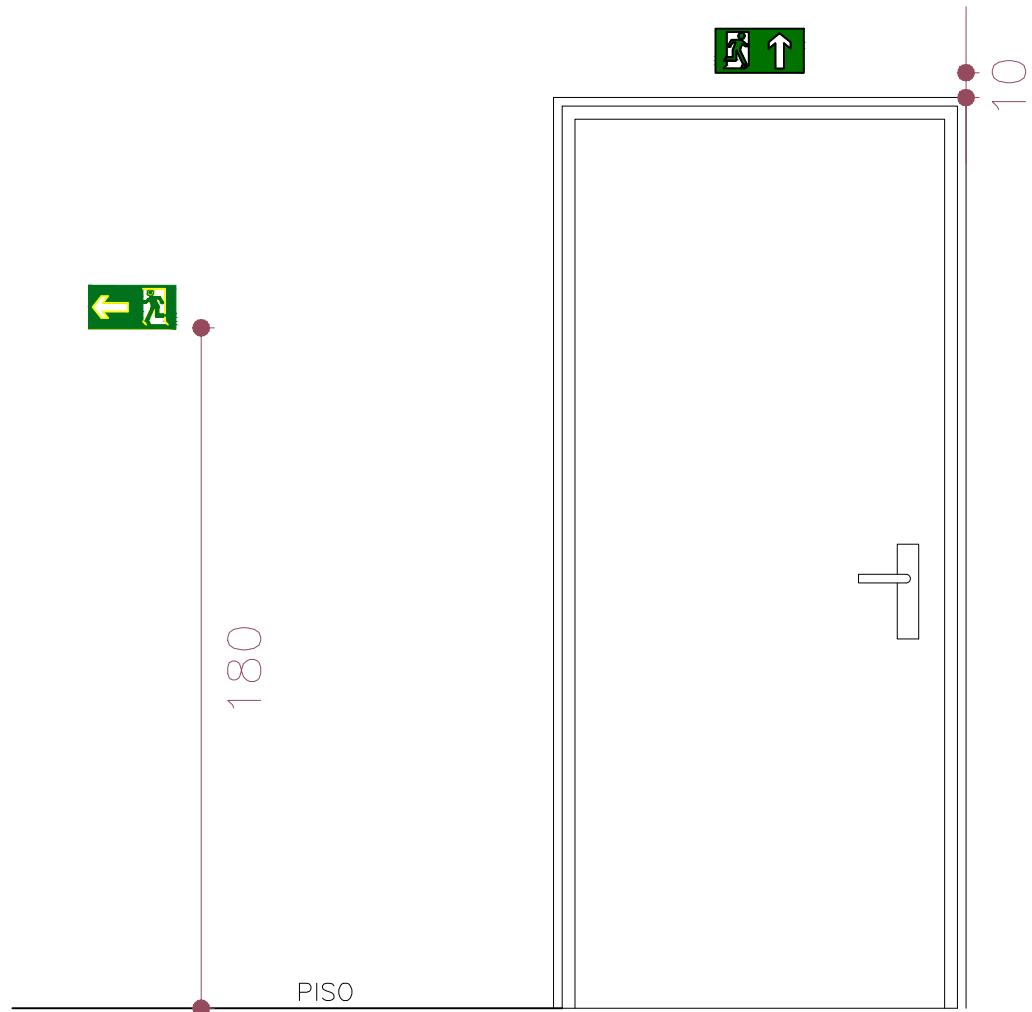


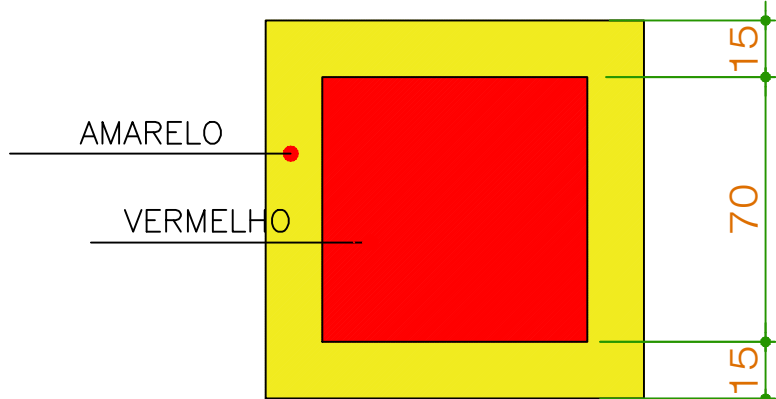
PLANTA BAIXA – PTPID
ESC: 1:50



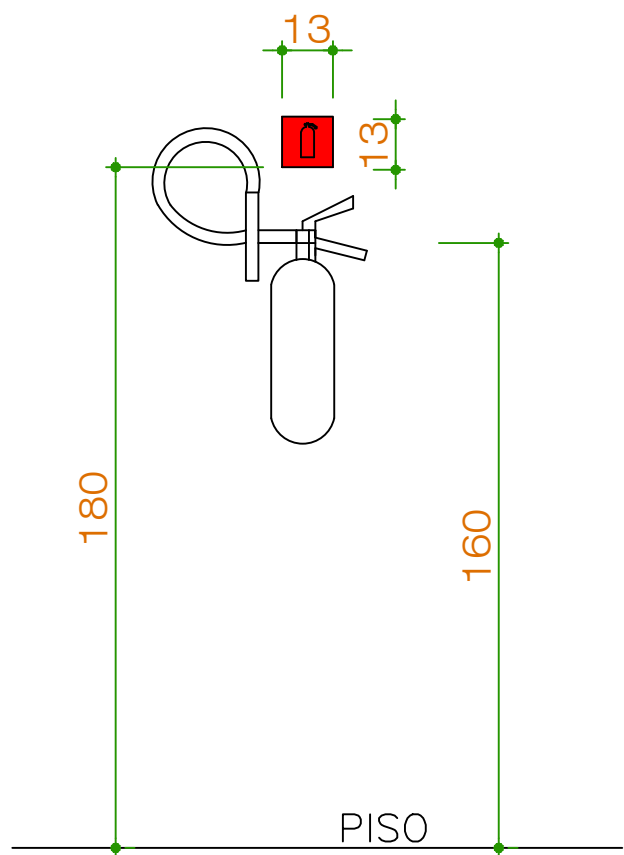
DETALHE
SINALIZAÇÃO M1
ESC: 1:10



DETALHE FIXAÇÃO DA SINALIZAÇÃO DE ORIENTAÇÃO E
SALVAMENTO – INCÊNDIO
ESC: 1:25



DETALHE SINALIZAÇÃO DE PISO
ESC: 1:25



DETALHE SINALIZAÇÃO E
INSTALAÇÃO DE EXTINTOR
EM PAREDE
ESC: 1:25

LEGENDA		
EQUIPAMENTOS		QUANTITATIVO E DIMENSÕES MÍNIMAS
	LUMINÁRIA DE EMERGÊNCIA MÍNIMO 122 LUMENS IMAGEM ILUSTRATIVA	14 UNIDADES
SINALIZAÇÃO		QUANTITATIVO E DIMENSÕES MÍNIMAS
S2		2 UNID. 126 x 252
		3 UNID. 126 x 252
S3		9 UNID. 126 x 252
S12		1 UNID. 158 x 316
E5		4 UNID. 134
A5		1 UNID. 272
E17		1 UNID
M1		1 UNID.

XX	CODIGO DA PLACA
xxx	DIMENSÕES (mm)

– CONSULTAR OS DEMAIS DOCUMENTOS PARA EXECUÇÃO;
– DEVERÁ SER REALIZADA A CONFERÊNCIA DE TODAS AS MEDIDAS ANTERIORMENTE E EXECUÇÃO, QUALQUER DIVERGÊNCIA ENCONTRADA, DEVE-SE COMUNICAR O PROJETISTA.
OS EXTINTORES EXISTENTES QUE ESTIVEREM APTOS PODEM SER MANTIDOS, APENAS DEVEM SER RELOCADOS PARA A POSIÇÃO CORRETA.

ORIENTAÇÕES DE ILUMINAÇÃO DE EMERGÊNCIA

A INSTALAÇÃO DAS LUMINARIAS DEVE SER INTERLIGADA COM A REDE ELÉTRICA JA EXISTENTE; DEVEM ESTAR COM O MECANISMO DE UTILIZAÇÃO APENAS NA FALTA DE ENERGIA; TODAS AS LUMINÁRIAS PRECISAM ESTAR CERTIFICADAS PELO SISTEMA DE CERTIFICAÇÃO BRASILEIRO E DEVEM TER AUTONOMIA DE NO MÍNIMO 1h (UMA HORA); DEVE-SE GARANTIR UM NÍVEL MÍNIMO DE ILUMINAMENTO DE 3 LUX EM LOCAIS PLANOS, CONFORME A NPT018 – ILUMINAÇÃO DE EMERGÊNCIA. QUANDO INSTALADAS EM PAREDES AS LUMINÁRIAS DEVEM SER INSTALADAS JUNTO À TOMADAS DE SOBREPOR, COM FIAÇÃO INSTALADA EM CANALETAS; SOBRE O FORRO A FIAÇÃO PARA ALIMENTAÇÃO DAS LUMINÁRIAS DE EMERGÊNCIA DEVEM SER UTILIZADOS ELETRODUTOS, CONFORME AS NORMAS VIGENTES.



TRIBUNAL REGIONAL
ELEITORAL DO PARANÁ

Rua João Parolin, 224
Prado Velho
Curitiba (PR)

Fone: (041) 3330-8500
e-mail: SOP@TRE-PR.JUS.BR

Título:
PTPID – Projeto TÉCNICO DE
PREVENÇÃO A INCÊNCIO E DESASTRE

Obra: Fórum Eleitoral de Joaquim Távora

Endereço: Rua 21 de Setembro, s/n
Joaquim Távora – PR

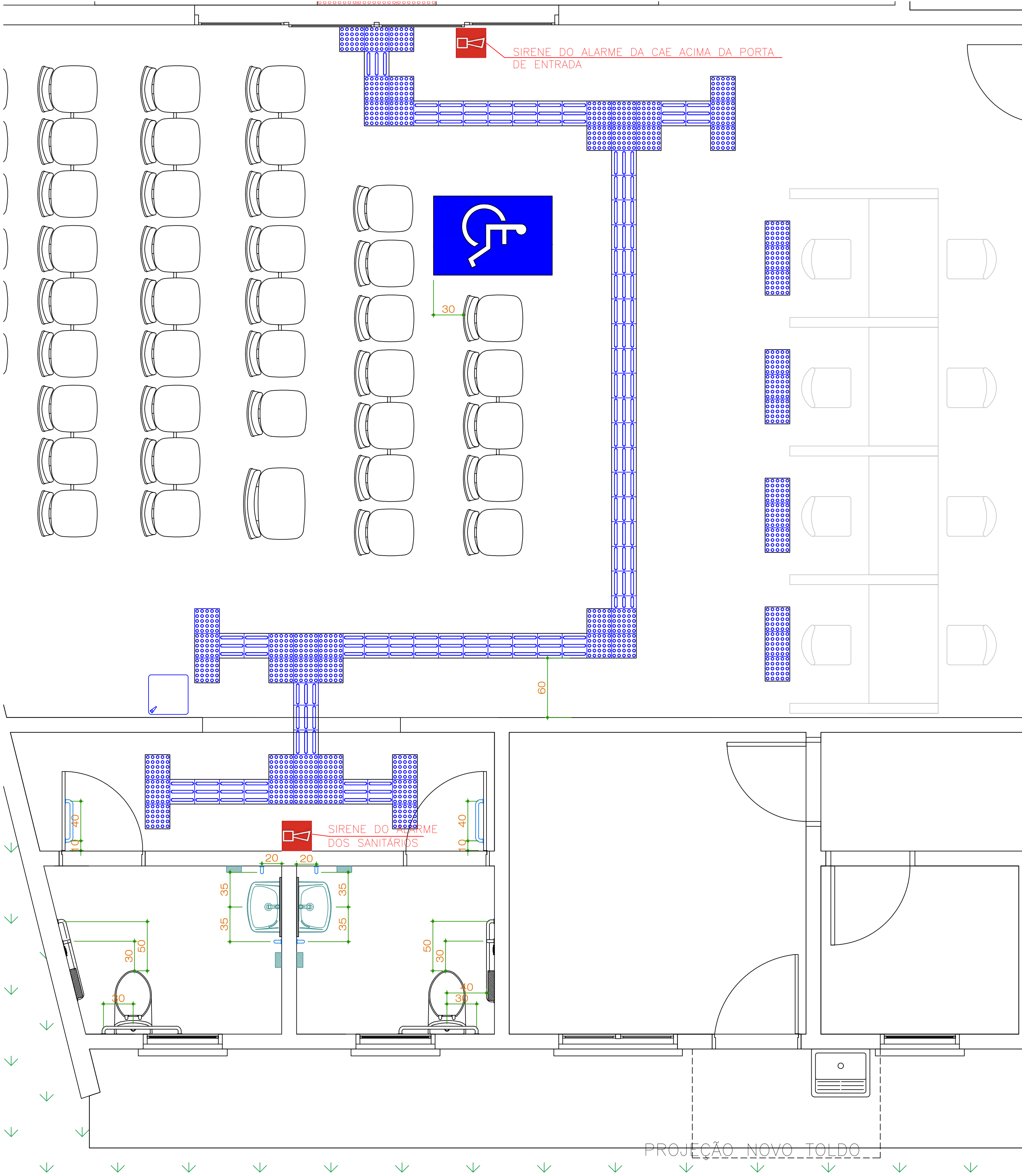
Responsável Técnico:
Eng. Civil Bruno Gustavo de Oliveira – CREA-PR 153.086/D

Desenho:
Bruno

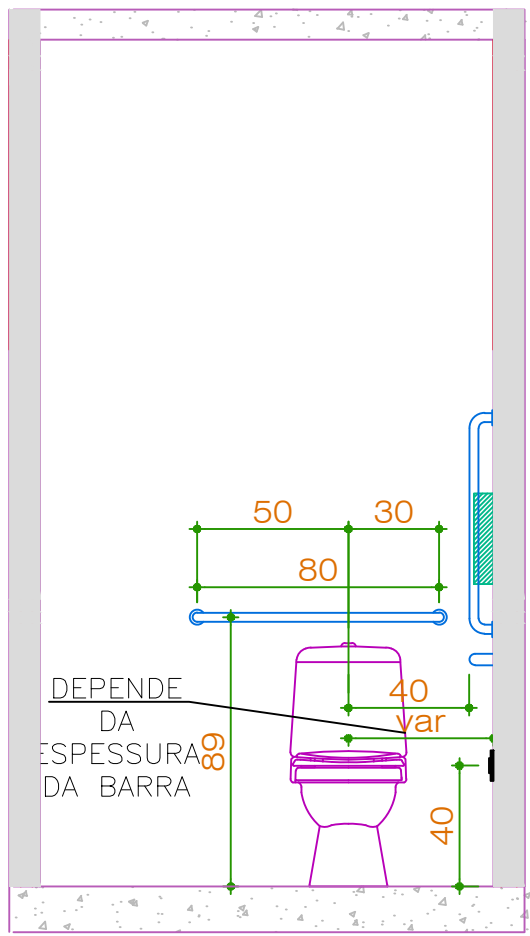
Conteúdo:
Prevenção Contra Incêndio
Planta Baixa e Detalhes

Data
Jun. 2021
Escala
INDICADAS

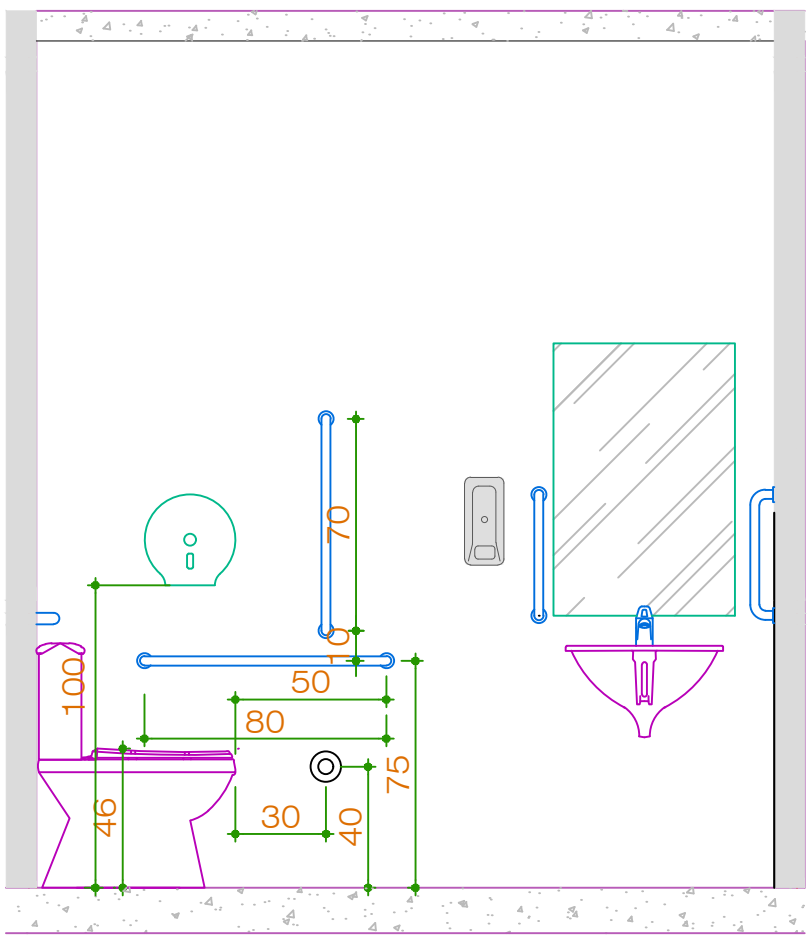
Nº da Prancha
01/01



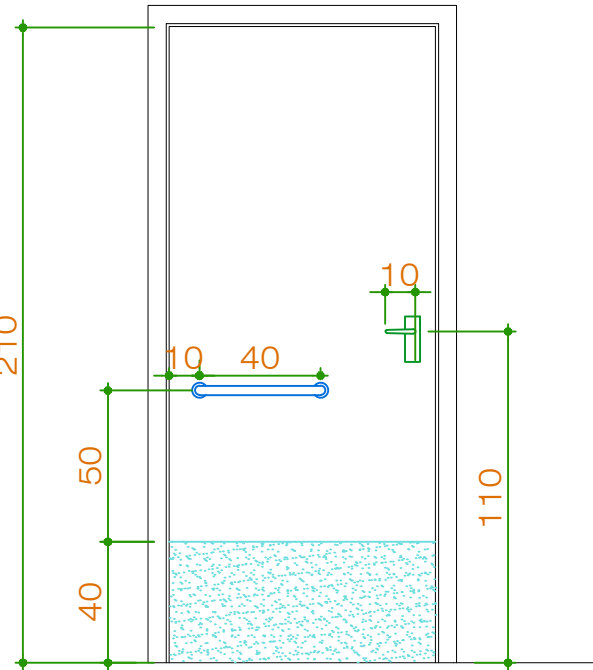
PLANTA BAIXA – ACESSIBILIDADE INTERNA
ESC: 1:25



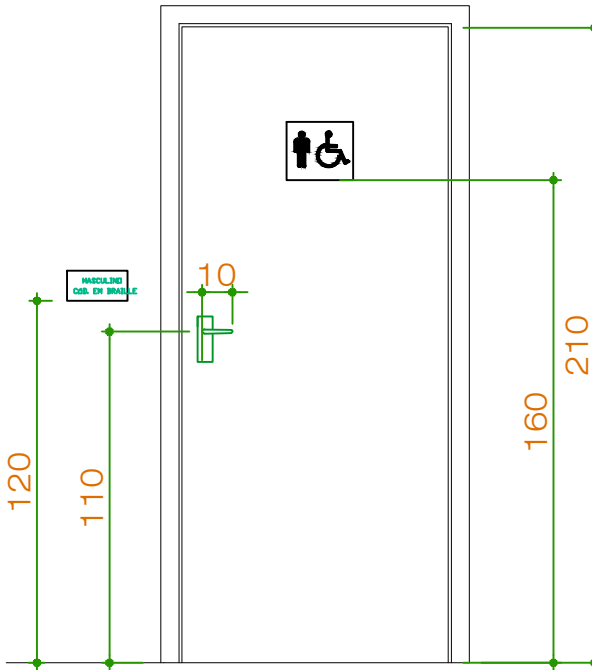
DETALHE GENÉRICO – VISTA FRONTAL
BARRAS DE APOIO E ACESSÓRIOS
BACIA SANITÁRIA
ESC: 1:25



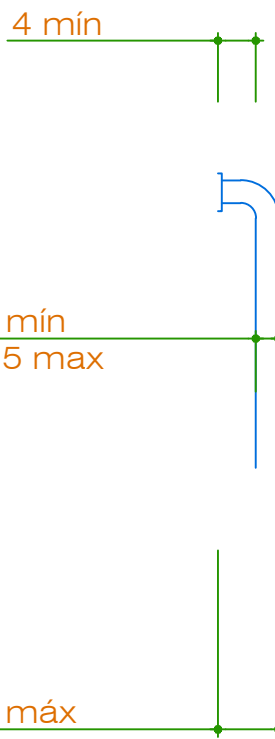
DETALHE GENÉRICO – VISTA LATERAL
BARRAS DE APOIO E ACESSÓRIOS
BACIA SANITÁRIA
ESC: 1:25



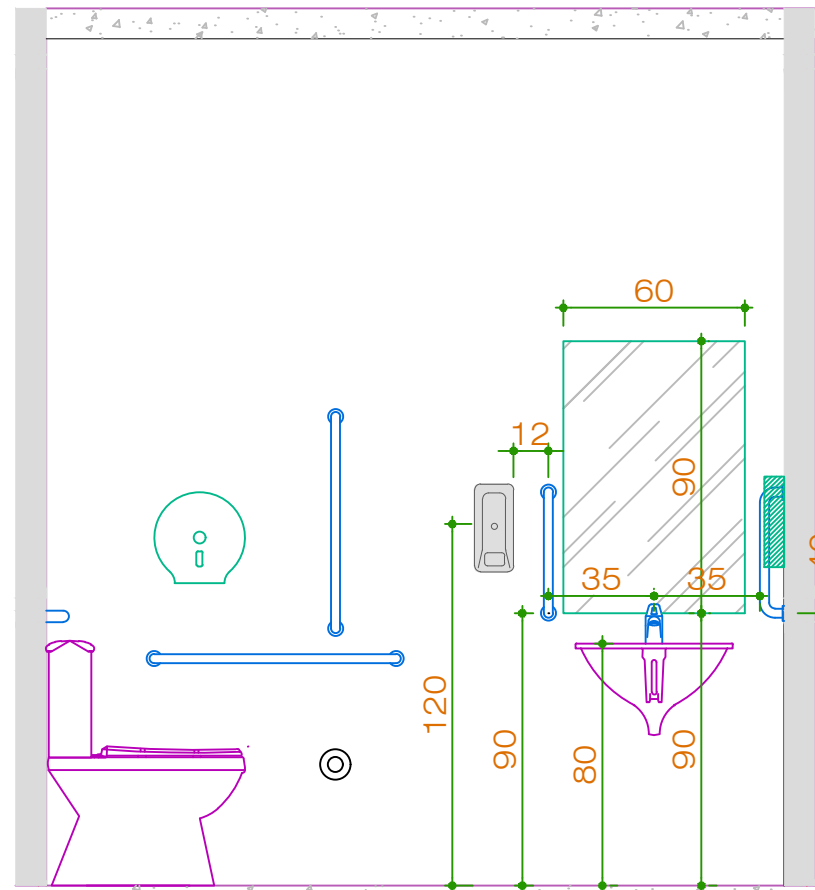
VISTA INTERNA – PORTA PNE
ESC: 1:25



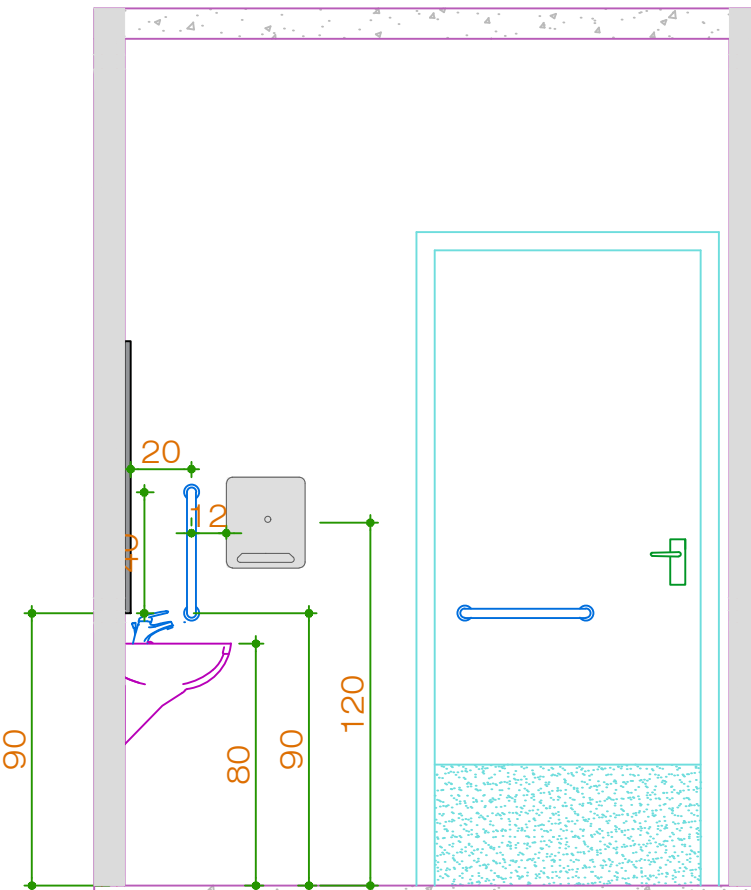
VISTA EXTERNA – PORTA PNE
ESC: 1:25



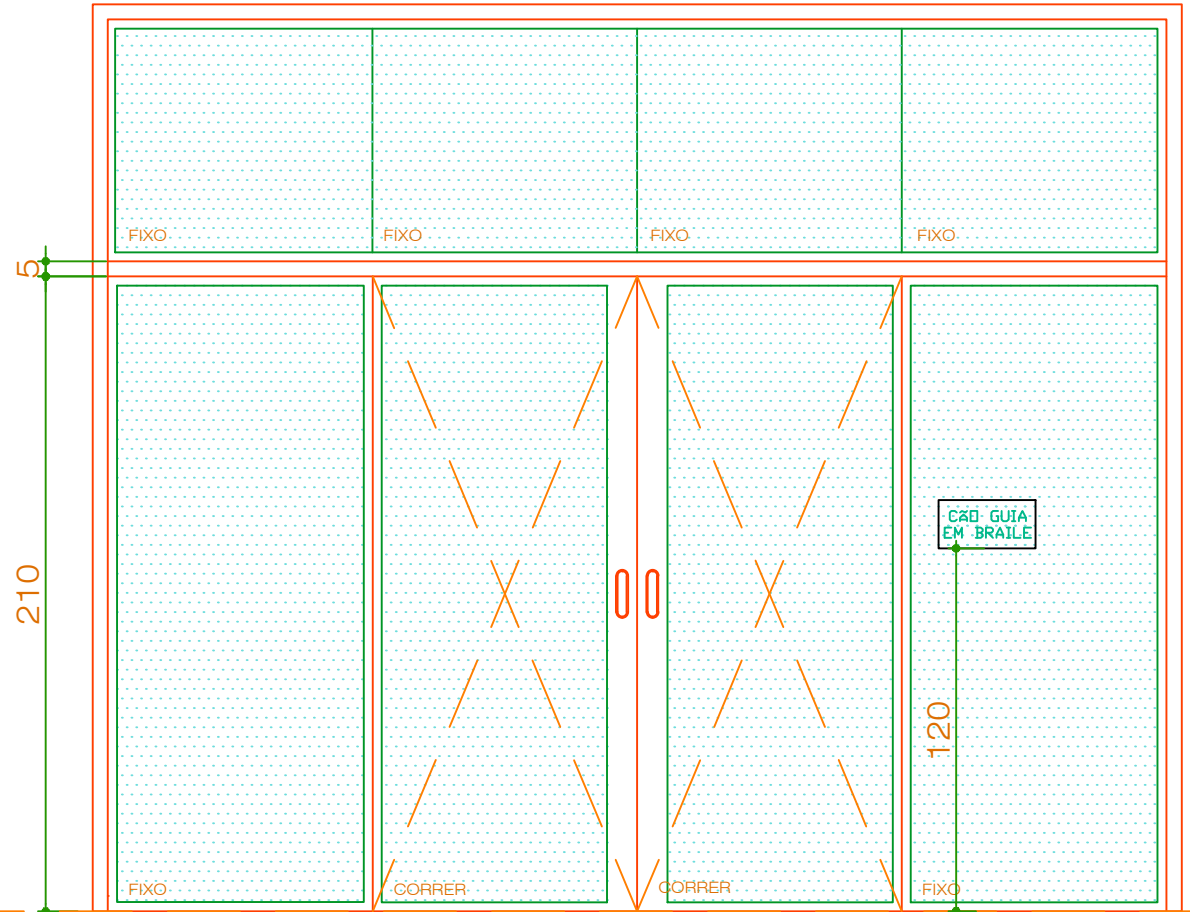
DETALHE BARRA DE APOIO
ESC: 1:10



DETALHE GENÉRICO – VISTA LATERAL
BARRAS DE APOIO E ACESSÓRIOS
LAVATÓRIO
ESC: 1:25



DETALHE GENÉRICO – FRONTAL
BARRAS DE APOIO E ACESSÓRIOS
LAVATÓRIO
ESC: 1:25



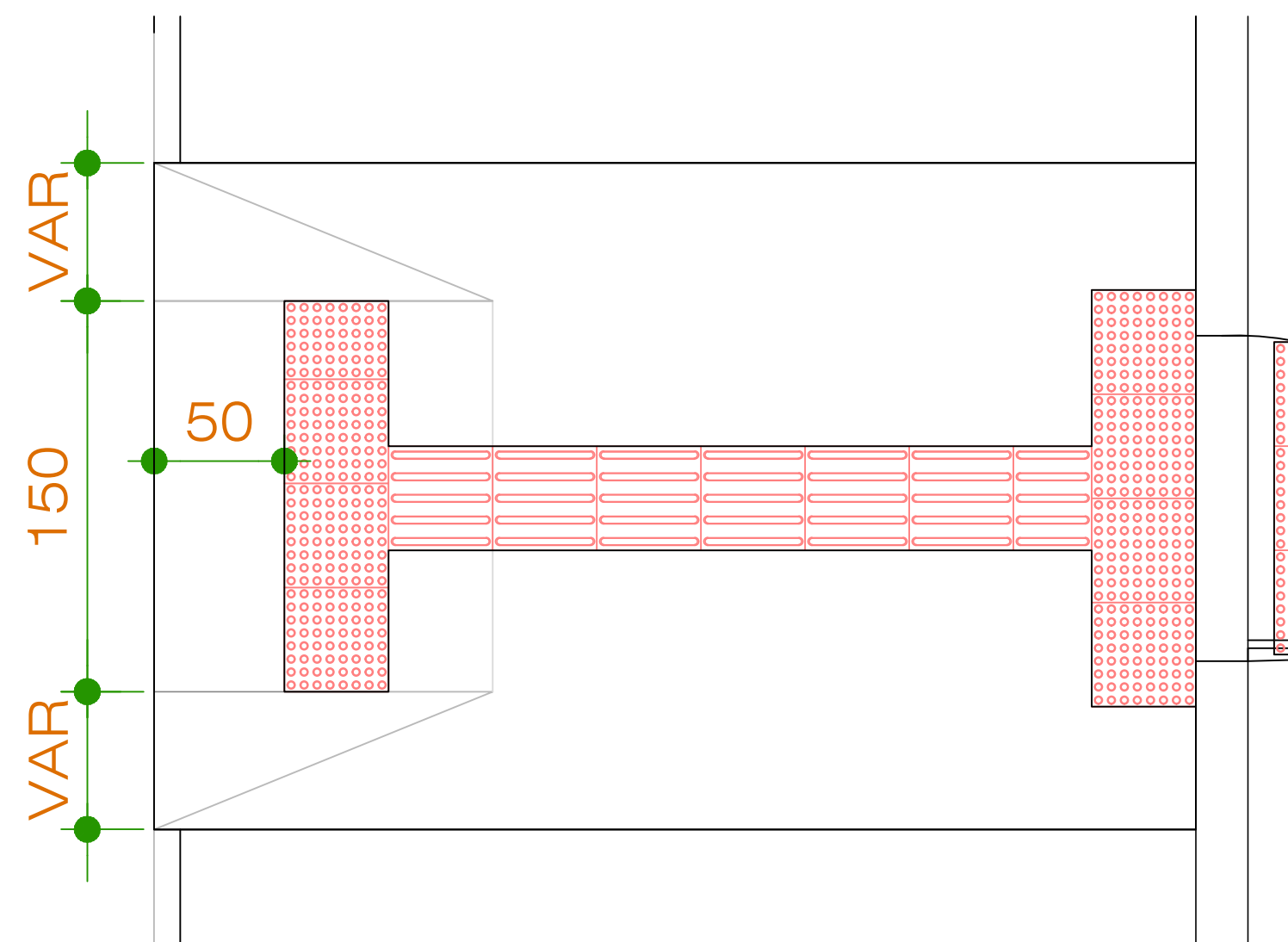
VISTA EXTERNA – PORTA CAE
ESC: 1:25

PISO PODOTÁTIL			QUANTITATIVO
			FÓRUM ELEITORAL
	PISO PODOTÁTIL DE BORRACHA MODELO – ALERTA 25X25CM – ESPESSURA DE 2MM COLADO SOBRE PISO		53 UNIDADES
	PISO PODOTÁTIL DE BORRACHA MODELO – DIRECIONAL 25X25CM – ESPESSURA DE 2MM COLADO SOBRE PISO		50 UNIDADES
	PISO PODOTÁTIL DE CONCRETO MODELO – ALERTA 40X40X2,5CM EMBTUIDO NA CALÇADA		26 UNIDADES
	PISO PODOTÁTIL DE CONCRETO MODELO – DIRECIONAL 40X40X2,5CM EMBTUIDO NA CALÇADA		67 UNIDADES

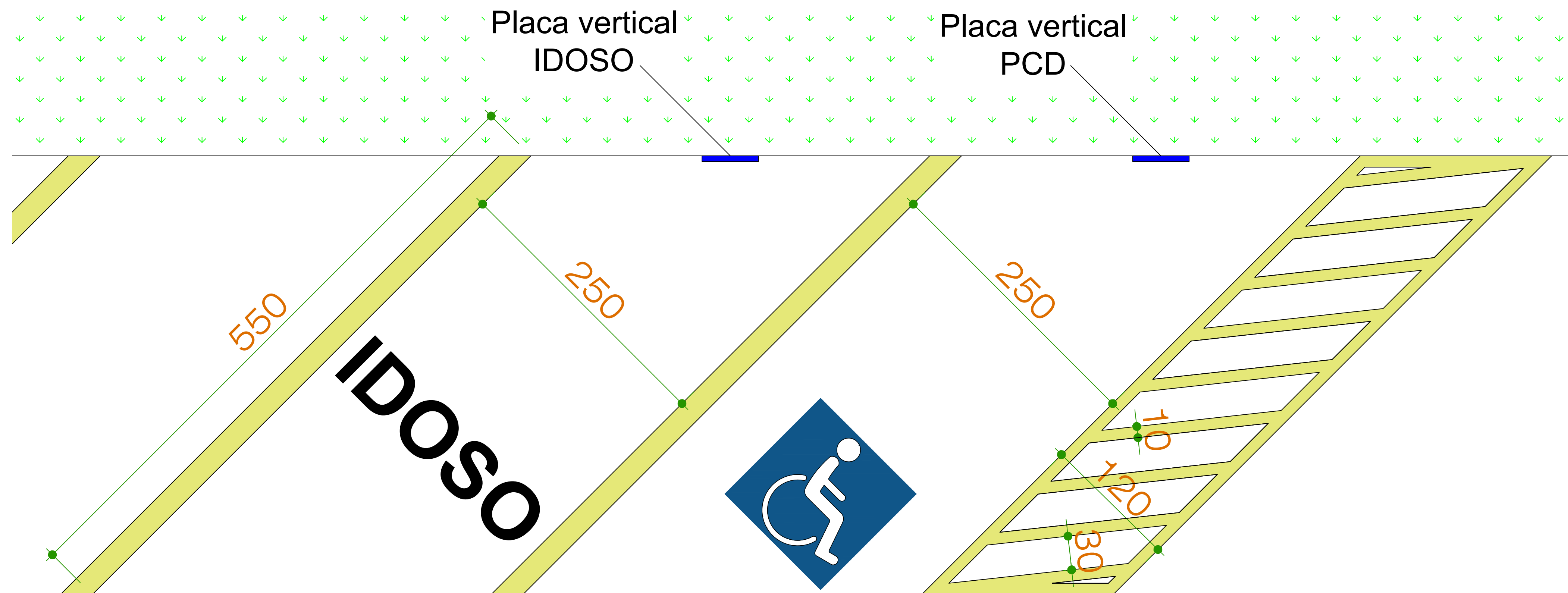


TRIBUNAL REGIONAL
ELEITORAL DO PARANÁ
Rua João Parolin, 224
Prado Velho
Curitiba (PR)
Fone: (041) 3330-8500
e-mail: SOTRE-PR.JUS.BR

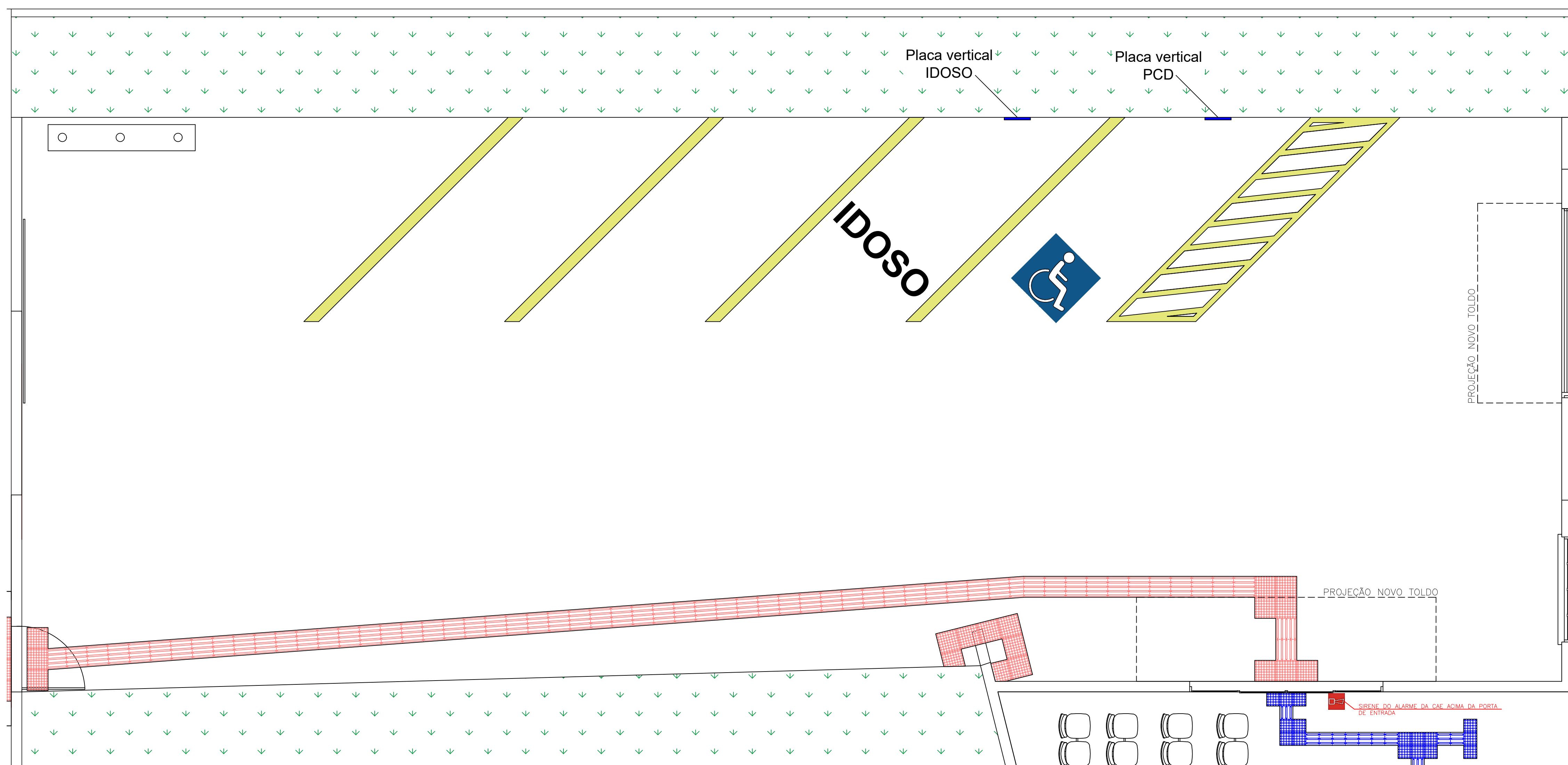
Título: PROJETO DE ACESSIBILIDADE		
Obra: Fórum Eleitoral de Joaquim Távora		
Endereço: Rua 21 de Setembro, s/n Joaquim Távora – PR		
Responsável Técnico: Eng. Civil Bruno Gustavo de Oliveira – CREA-PR 153.086/D		
Desenho: Bruno		
Conteúdo: Planta baixa acessibilidade Detalhes	Data Jun. 2021	N° da Prancha 01/02
	Escala INDICADAS	



DETALHE REBAIXO E PISO TÁTIL PASSEIO
ESC: 1:25



DETALHE SINALIZAÇÃO HORIZONTAL
VAGAS RESERVADAS
ESC: 1:25



PLANTA BAIXA ACESSIBILIDADE EXTERNA
ESC: 1:50



DETALHE PLACA VERTICAL
VAGA RESERVADA PCD
ESC: 1:25



TRIBUNAL REGIONAL
ELEITORAL DO PARANÁ
Rua João Parolin, 224
Prado Velho
Curitiba (PR)
Fone: (041) 3330-8500
e-mail: SOPOTRE-PR@JUS.BR

Título:		
PROJETO DE ACESSIBILIDADE		
Obra: Fórum Eleitoral de Joaquim Távora		
Endereço: Rua 21 de Setembro, s/n Joaquim Távora – PR		
Responsável Técnico: Eng. Civil Bruno Gustavo de Oliveira – CREA–PR 153.086/D		
Desenho: Bruno		
Conteúdo: Planta baixa acessibilidade Detalhes	Data Jun. 2021	Nº da Prancha 02/02
	Escala INDICADAS	