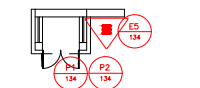


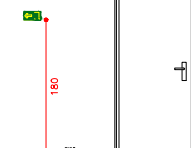
PLANTA BAIXA - SINALIZAÇÃO E ILUMINAÇÃO
ESC: 1:100



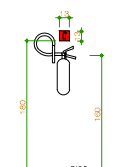
DETALHE SINALIZAÇÃO M1
ESC: 1:10



DETALHE ABRIGO DE GÁS
ESC: 1:50

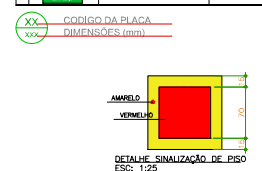


DETALHE SINALIZAÇÃO DE ORIENTAÇÃO E SALVAMENTO - INCÊNDIO
ESC: 1:25



DETALHE SINALIZAÇÃO E INSTALAÇÃO DE EXTINTOR EM PAREDE
ESC: 1:25

LEGENDA			QUANTIDADE E UNIDADES
SINALIZAÇÃO			
S1	INDICAÇÃO DE SAÍDA DE EMERGÊNCIA	8 UNDS. 120 x 200	
S2	INDICAÇÃO DA VIA DE FUGA DE EMERGÊNCIA A SER PERCORRIDA	8 UNDS. 120 x 200	
S3	INDICAÇÃO DA VIA DE FUGA DE EMERGÊNCIA A SER PERCORRIDA	11 UNDS. 120 x 200	
S10	INDICAÇÃO DA SAÍDA DE EMERGÊNCIA	4 UNDS. 150 x 250	
E1	ALARME SONORO - LOCALIZADO JUNTAMENTE À COMBUSTÃO DO ALARME	3 UNDS. 120	
E2	ALARME SONORO - LOCALIZADO JUNTAMENTE À COMBUSTÃO DO ALARME	3 UNDS. 120	
E3	ALARME SONORO - LOCALIZADO JUNTAMENTE À COMBUSTÃO DO ALARME	4 UNDS. 120	
E4	ALARME SONORO - LOCALIZADO JUNTAMENTE À COMBUSTÃO DO ALARME	9 UNDS. 120	
E5	ALARME SONORO - LOCALIZADO JUNTAMENTE À COMBUSTÃO DO ALARME	3 UNDS. 120	
E6	ALARME SONORO - LOCALIZADO JUNTAMENTE À COMBUSTÃO DO ALARME	2 UNDS.	
E7	ALARME SONORO - LOCALIZADO JUNTAMENTE À COMBUSTÃO DO ALARME	1 UNDS.	
E8	ALARME SONORO - LOCALIZADO JUNTAMENTE À COMBUSTÃO DO ALARME	1 UNDS.	
E9	ALARME SONORO - LOCALIZADO JUNTAMENTE À COMBUSTÃO DO ALARME	1 UNDS.	
E10	ALARME SONORO - LOCALIZADO JUNTAMENTE À COMBUSTÃO DO ALARME	1 UNDS.	
E11	ALARME SONORO - LOCALIZADO JUNTAMENTE À COMBUSTÃO DO ALARME	1 UNDS.	
E12	ALARME SONORO - LOCALIZADO JUNTAMENTE À COMBUSTÃO DO ALARME	1 UNDS.	
E13	ALARME SONORO - LOCALIZADO JUNTAMENTE À COMBUSTÃO DO ALARME	1 UNDS.	
E14	ALARME SONORO - LOCALIZADO JUNTAMENTE À COMBUSTÃO DO ALARME	1 UNDS.	
E15	ALARME SONORO - LOCALIZADO JUNTAMENTE À COMBUSTÃO DO ALARME	1 UNDS.	
E16	ALARME SONORO - LOCALIZADO JUNTAMENTE À COMBUSTÃO DO ALARME	1 UNDS.	
E17	ALARME SONORO - LOCALIZADO JUNTAMENTE À COMBUSTÃO DO ALARME	1 UNDS.	
E18	ALARME SONORO - LOCALIZADO JUNTAMENTE À COMBUSTÃO DO ALARME	1 UNDS.	
E19	ALARME SONORO - LOCALIZADO JUNTAMENTE À COMBUSTÃO DO ALARME	1 UNDS.	
E20	ALARME SONORO - LOCALIZADO JUNTAMENTE À COMBUSTÃO DO ALARME	1 UNDS.	
E21	ALARME SONORO - LOCALIZADO JUNTAMENTE À COMBUSTÃO DO ALARME	1 UNDS.	
E22	ALARME SONORO - LOCALIZADO JUNTAMENTE À COMBUSTÃO DO ALARME	1 UNDS.	
E23	ALARME SONORO - LOCALIZADO JUNTAMENTE À COMBUSTÃO DO ALARME	1 UNDS.	
E24	ALARME SONORO - LOCALIZADO JUNTAMENTE À COMBUSTÃO DO ALARME	1 UNDS.	
E25	ALARME SONORO - LOCALIZADO JUNTAMENTE À COMBUSTÃO DO ALARME	1 UNDS.	
E26	ALARME SONORO - LOCALIZADO JUNTAMENTE À COMBUSTÃO DO ALARME	1 UNDS.	
E27	ALARME SONORO - LOCALIZADO JUNTAMENTE À COMBUSTÃO DO ALARME	1 UNDS.	
E28	ALARME SONORO - LOCALIZADO JUNTAMENTE À COMBUSTÃO DO ALARME	1 UNDS.	
E29	ALARME SONORO - LOCALIZADO JUNTAMENTE À COMBUSTÃO DO ALARME	1 UNDS.	
E30	ALARME SONORO - LOCALIZADO JUNTAMENTE À COMBUSTÃO DO ALARME	1 UNDS.	
E31	ALARME SONORO - LOCALIZADO JUNTAMENTE À COMBUSTÃO DO ALARME	1 UNDS.	
E32	ALARME SONORO - LOCALIZADO JUNTAMENTE À COMBUSTÃO DO ALARME	1 UNDS.	
E33	ALARME SONORO - LOCALIZADO JUNTAMENTE À COMBUSTÃO DO ALARME	1 UNDS.	
E34	ALARME SONORO - LOCALIZADO JUNTAMENTE À COMBUSTÃO DO ALARME	1 UNDS.	
E35	ALARME SONORO - LOCALIZADO JUNTAMENTE À COMBUSTÃO DO ALARME	1 UNDS.	
E36	ALARME SONORO - LOCALIZADO JUNTAMENTE À COMBUSTÃO DO ALARME	1 UNDS.	
E37	ALARME SONORO - LOCALIZADO JUNTAMENTE À COMBUSTÃO DO ALARME	1 UNDS.	
E38	ALARME SONORO - LOCALIZADO JUNTAMENTE À COMBUSTÃO DO ALARME	1 UNDS.	
E39	ALARME SONORO - LOCALIZADO JUNTAMENTE À COMBUSTÃO DO ALARME	1 UNDS.	
E40	ALARME SONORO - LOCALIZADO JUNTAMENTE À COMBUSTÃO DO ALARME	1 UNDS.	
E41	ALARME SONORO - LOCALIZADO JUNTAMENTE À COMBUSTÃO DO ALARME	1 UNDS.	
E42	ALARME SONORO - LOCALIZADO JUNTAMENTE À COMBUSTÃO DO ALARME	1 UNDS.	
E43	ALARME SONORO - LOCALIZADO JUNTAMENTE À COMBUSTÃO DO ALARME	1 UNDS.	
E44	ALARME SONORO - LOCALIZADO JUNTAMENTE À COMBUSTÃO DO ALARME	1 UNDS.	
E45	ALARME SONORO - LOCALIZADO JUNTAMENTE À COMBUSTÃO DO ALARME	1 UNDS.	
E46	ALARME SONORO - LOCALIZADO JUNTAMENTE À COMBUSTÃO DO ALARME	1 UNDS.	
E47	ALARME SONORO - LOCALIZADO JUNTAMENTE À COMBUSTÃO DO ALARME	1 UNDS.	
E48	ALARME SONORO - LOCALIZADO JUNTAMENTE À COMBUSTÃO DO ALARME	1 UNDS.	
E49	ALARME SONORO - LOCALIZADO JUNTAMENTE À COMBUSTÃO DO ALARME	1 UNDS.	
E50	ALARME SONORO - LOCALIZADO JUNTAMENTE À COMBUSTÃO DO ALARME	1 UNDS.	
E51	ALARME SONORO - LOCALIZADO JUNTAMENTE À COMBUSTÃO DO ALARME	1 UNDS.	
E52	ALARME SONORO - LOCALIZADO JUNTAMENTE À COMBUSTÃO DO ALARME	1 UNDS.	
E53	ALARME SONORO - LOCALIZADO JUNTAMENTE À COMBUSTÃO DO ALARME	1 UNDS.	
E54	ALARME SONORO - LOCALIZADO JUNTAMENTE À COMBUSTÃO DO ALARME	1 UNDS.	
E55	ALARME SONORO - LOCALIZADO JUNTAMENTE À COMBUSTÃO DO ALARME	1 UNDS.	
E56	ALARME SONORO - LOCALIZADO JUNTAMENTE À COMBUSTÃO DO ALARME	1 UNDS.	
E57	ALARME SONORO - LOCALIZADO JUNTAMENTE À COMBUSTÃO DO ALARME	1 UNDS.	
E58	ALARME SONORO - LOCALIZADO JUNTAMENTE À COMBUSTÃO DO ALARME	1 UNDS.	
E59	ALARME SONORO - LOCALIZADO JUNTAMENTE À COMBUSTÃO DO ALARME	1 UNDS.	
E60	ALARME SONORO - LOCALIZADO JUNTAMENTE À COMBUSTÃO DO ALARME	1 UNDS.	
E61	ALARME SONORO - LOCALIZADO JUNTAMENTE À COMBUSTÃO DO ALARME	1 UNDS.	
E62	ALARME SONORO - LOCALIZADO JUNTAMENTE À COMBUSTÃO DO ALARME	1 UNDS.	
E63	ALARME SONORO - LOCALIZADO JUNTAMENTE À COMBUSTÃO DO ALARME	1 UNDS.	
E64	ALARME SONORO - LOCALIZADO JUNTAMENTE À COMBUSTÃO DO ALARME	1 UNDS.	
E65	ALARME SONORO - LOCALIZADO JUNTAMENTE À COMBUSTÃO DO ALARME	1 UNDS.	
E66	ALARME SONORO - LOCALIZADO JUNTAMENTE À COMBUSTÃO DO ALARME	1 UNDS.	
E67	ALARME SONORO - LOCALIZADO JUNTAMENTE À COMBUSTÃO DO ALARME	1 UNDS.	
E68	ALARME SONORO - LOCALIZADO JUNTAMENTE À COMBUSTÃO DO ALARME	1 UNDS.	
E69	ALARME SONORO - LOCALIZADO JUNTAMENTE À COMBUSTÃO DO ALARME	1 UNDS.	
E70	ALARME SONORO - LOCALIZADO JUNTAMENTE À COMBUSTÃO DO ALARME	1 UNDS.	
E71	ALARME SONORO - LOCALIZADO JUNTAMENTE À COMBUSTÃO DO ALARME	1 UNDS.	
E72	ALARME SONORO - LOCALIZADO JUNTAMENTE À COMBUSTÃO DO ALARME	1 UNDS.	
E73	ALARME SONORO - LOCALIZADO JUNTAMENTE À COMBUSTÃO DO ALARME	1 UNDS.	
E74	ALARME SONORO - LOCALIZADO JUNTAMENTE À COMBUSTÃO DO ALARME	1 UNDS.	
E75	ALARME SONORO - LOCALIZADO JUNTAMENTE À COMBUSTÃO DO ALARME	1 UNDS.	
E76	ALARME SONORO - LOCALIZADO JUNTAMENTE À COMBUSTÃO DO ALARME	1 UNDS.	
E77	ALARME SONORO - LOCALIZADO JUNTAMENTE À COMBUSTÃO DO ALARME	1 UNDS.	
E78	ALARME SONORO - LOCALIZADO JUNTAMENTE À COMBUSTÃO DO ALARME	1 UNDS.	
E79	ALARME SONORO - LOCALIZADO JUNTAMENTE À COMBUSTÃO DO ALARME	1 UNDS.	
E80	ALARME SONORO - LOCALIZADO JUNTAMENTE À COMBUSTÃO DO ALARME	1 UNDS.	
E81	ALARME SONORO - LOCALIZADO JUNTAMENTE À COMBUSTÃO DO ALARME	1 UNDS.	
E82	ALARME SONORO - LOCALIZADO JUNTAMENTE À COMBUSTÃO DO ALARME	1 UNDS.	
E83	ALARME SONORO - LOCALIZADO JUNTAMENTE À COMBUSTÃO DO ALARME	1 UNDS.	
E84	ALARME SONORO - LOCALIZADO JUNTAMENTE À COMBUSTÃO DO ALARME	1 UNDS.	
E85	ALARME SONORO - LOCALIZADO JUNTAMENTE À COMBUSTÃO DO ALARME	1 UNDS.	
E86	ALARME SONORO - LOCALIZADO JUNTAMENTE À COMBUSTÃO DO ALARME	1 UNDS.	
E87	ALARME SONORO - LOCALIZADO JUNTAMENTE À COMBUSTÃO DO ALARME	1 UNDS.	
E88	ALARME SONORO - LOCALIZADO JUNTAMENTE À COMBUSTÃO DO ALARME	1 UNDS.	
E89	ALARME SONORO - LOCALIZADO JUNTAMENTE À COMBUSTÃO DO ALARME	1 UNDS.	
E90	ALARME SONORO - LOCALIZADO JUNTAMENTE À COMBUSTÃO DO ALARME	1 UNDS.	
E91	ALARME SONORO - LOCALIZADO JUNTAMENTE À COMBUSTÃO DO ALARME	1 UNDS.	
E92	ALARME SONORO - LOCALIZADO JUNTAMENTE À COMBUSTÃO DO ALARME	1 UNDS.	
E93	ALARME SONORO - LOCALIZADO JUNTAMENTE À COMBUSTÃO DO ALARME	1 UNDS.	
E94	ALARME SONORO - LOCALIZADO JUNTAMENTE À COMBUSTÃO DO ALARME	1 UNDS.	
E95	ALARME SONORO - LOCALIZADO JUNTAMENTE À COMBUSTÃO DO ALARME	1 UNDS.	
E96	ALARME SONORO - LOCALIZADO JUNTAMENTE À COMBUSTÃO DO ALARME	1 UNDS.	
E97	ALARME SONORO - LOCALIZADO JUNTAMENTE À COMBUSTÃO DO ALARME	1 UNDS.	
E98	ALARME SONORO - LOCALIZADO JUNTAMENTE À COMBUSTÃO DO ALARME	1 UNDS.	
E99	ALARME SONORO - LOCALIZADO JUNTAMENTE À COMBUSTÃO DO ALARME	1 UNDS.	
E100	ALARME SONORO - LOCALIZADO JUNTAMENTE À COMBUSTÃO DO ALARME	1 UNDS.	

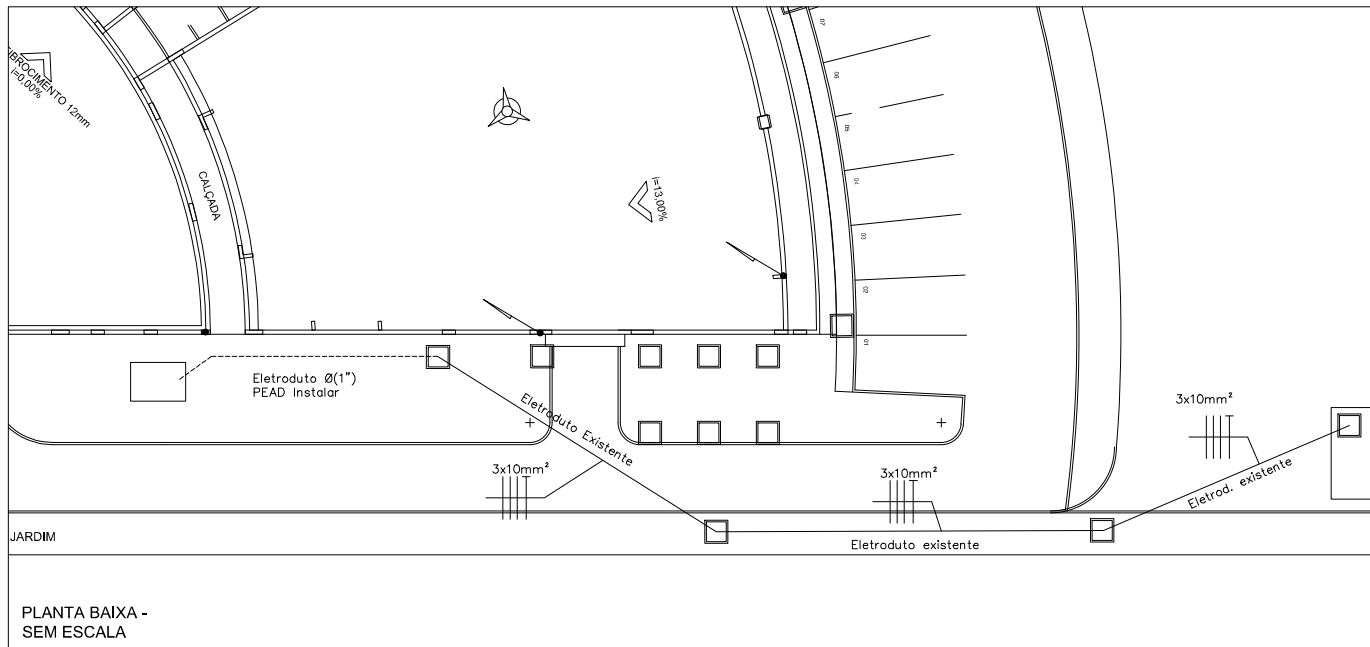


DETALHE SINALIZAÇÃO DE PISO
ESC: 1:25

CONSIDERAR OS DEBATES DOCUMENTOS PARA EXECUÇÃO.
OBRIGADO POR REALIZAR A CONFERÊNCIA DE TODAS AS MEDIDAS ANTERIORMENTE E EXECUÇÃO, QUALQUER DIMENSÃO ENCONTRADA, DEVERÁ COMUNICAR O PROJETISTA.
OS EQUIPAMENTOS EXISTENTES QUE ESTIVEREM APTOS PODERÃO SER MANTIDOS, APENAS DEVEM SER RELOCADOS PARA A POSIÇÃO CORRETA.
ORIENTAÇÕES DE ILUMINAÇÃO DE EMERGÊNCIA:
A ILUMINAÇÃO DAS LÂMPADAS DEVE SER INTERLIGADA COM A REDE ELÉTRICA EXISTENTE.
DEVEM SER COM O MENSAGEM DE ILUMINAÇÃO APENAS NA PLATA DE EMERGÊNCIA.
TODAS AS LÂMPADAS DEVEM ESTAR CENTRADAS PELO EIXO DE ILUMINAÇÃO BRANCA E VERMELHA.
A ILUMINAÇÃO DEVE SER AUTOMÁTICA DE NO MÍNIMO 10 LUXES POR M².
DEVEM GARANTIR UM NÍVEL MÍNIMO DE ILUMINAÇÃO DE 3 LUXES EM LOCAIS PLANOS, CONFORME A NBR 13.623.
ILUMINAÇÃO DE EMERGÊNCIA:
QUANDO INSTALADAS EM PAREDES AS LÂMPADAS DEVEM SER INSTALADAS JUNTAS À TORNAS DE SOBREPORÇÃO, COM INSTALAÇÃO EM CANALIZADA.
DENTRE DO FORNO A PAREDE PARA ILUMINAÇÃO DAS LÂMPADAS DE EMERGÊNCIA DEVEM SER UTILIZADOS ELÉTRICOS, CONFORME AS NORMAS VIGENTES.

LEGENDA			QUANTIDADE E UNIDADES
EQUIPAMENTOS			
	LÂMPADA DE EMERGÊNCIA MÍNIMO 122 LUMENS	47 UNIDADES	
	LÂMPADA DE EMERGÊNCIA PARCETE 2200 LUMENS	4 UNIDADES	

 TRIBUNAL REGIONAL ELEITORAL DO PARANÁ Rua João Paulo, 241 Centro - Curitiba - PR CEP: 80010-000 FONE: (41) 3242-1000		TÍTULO: PTPID - Projeto Técnico de Prevenção a Incêndio e Desastre Obras: Fórum Eleitoral de Maringá Endereço: Av. Gasílio Volgel, 655 Maringá - PR Responsável Técnico: Eng. Carlos Roberto Gustavo de Oliveira - CREA-PR 153.088-0 Desenho: Bruno Conteúdo: Prevenção Contra Incêndio Planta Baixa e Detalhes		Data: Jul. 2021 Escala: INDICAÇÕES Nº da Folha: 01/01
---	--	---	--	---



PLANTA BAIXA - SEM ESCALA

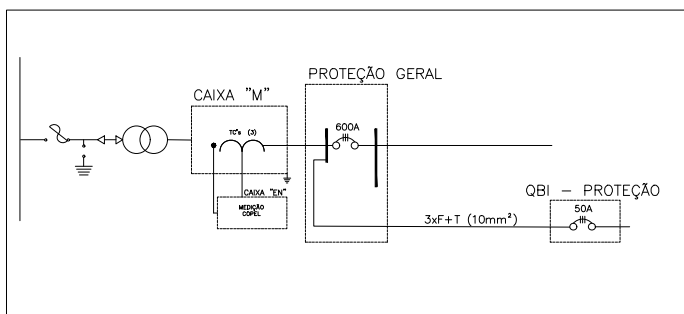
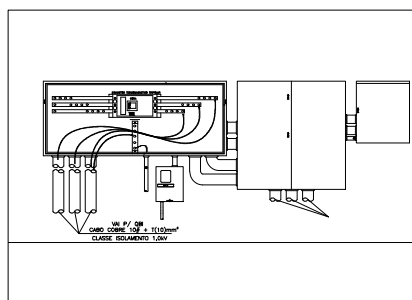


DIAGRAMA UNIFILAR - SEM ESCALA



DETALHE DO PADRÃO DE ENERGIA - SEM ESCALA

 <p>TRIBUNAL REGIONAL ELEITORAL DO PARANÁ</p> <p>Rua da República, 20 Fone: (41) 301-1000 e-mail: TREPR@TREPR-PR.JUS.br</p>	Título: Conexão elétrica para bomba de incêndio		
	Nome: Fórum Eleitoral de Maringá		
	Endereço: Av. Garibaldi Vitoral, 605		
	Responsável Técnico: EVERTON AUGUSTO DE MORAES LINO - CREA-PR: 134.346/D		
Contratado:	Data:	23/06/2021	Planilha nº: 01/01
	Assinatura:		
	Endereço de Entrega:		