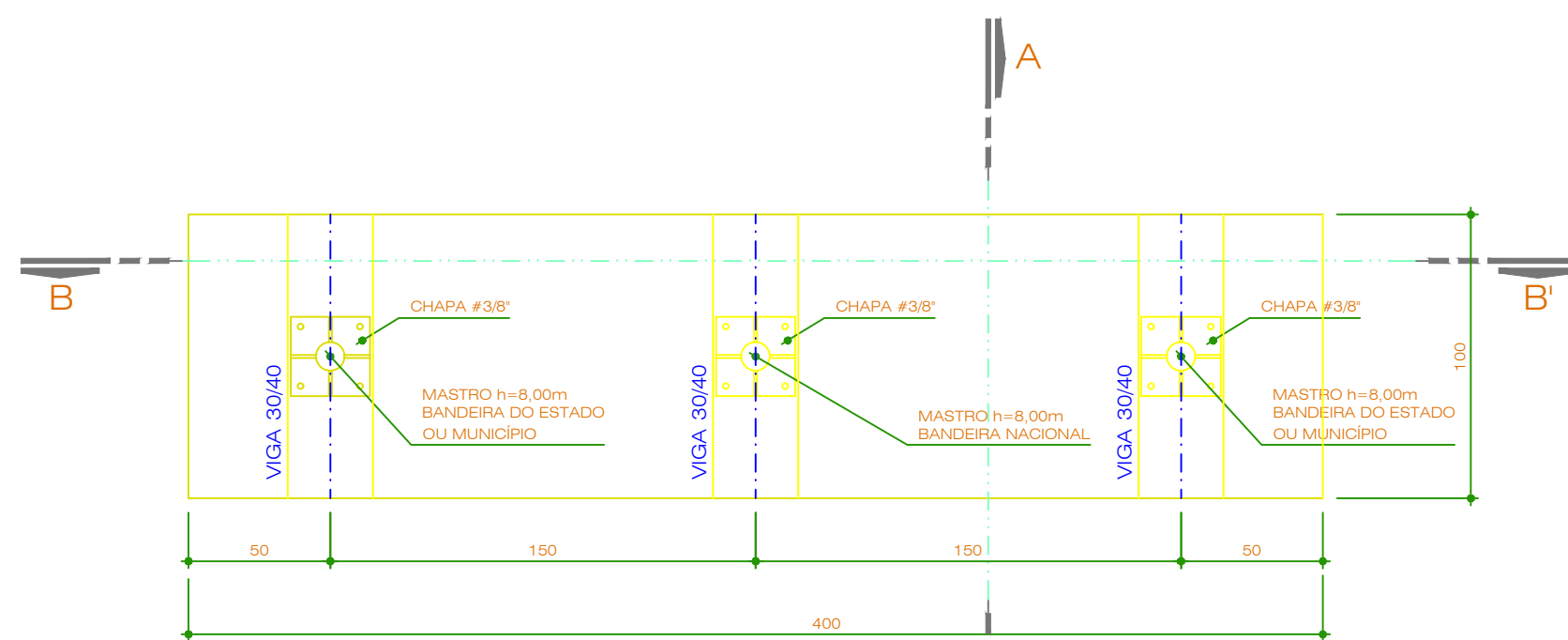
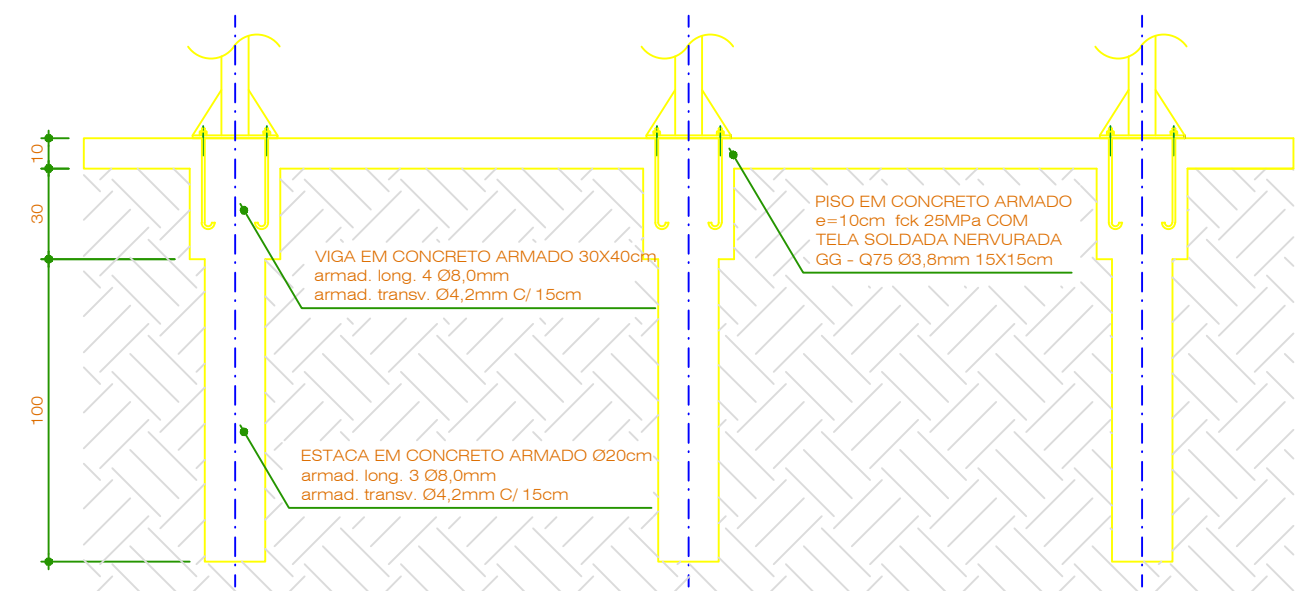


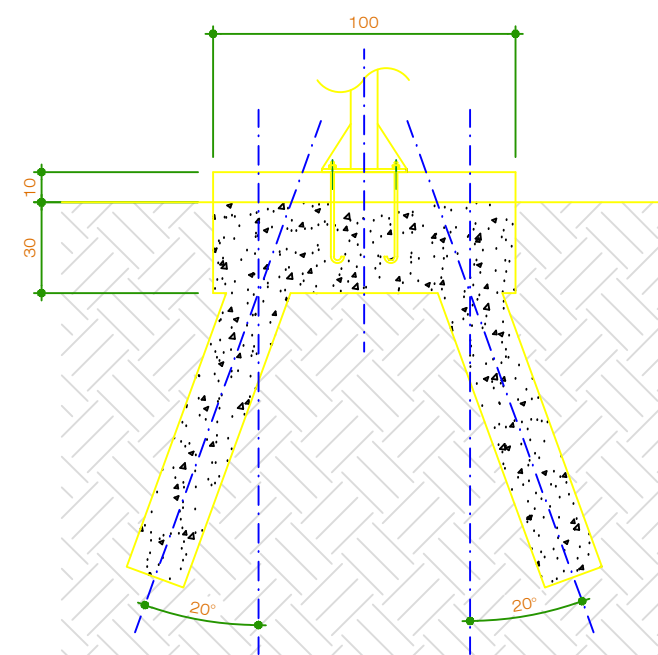
ACESSIBILIDADE
ESCALA: 1:50



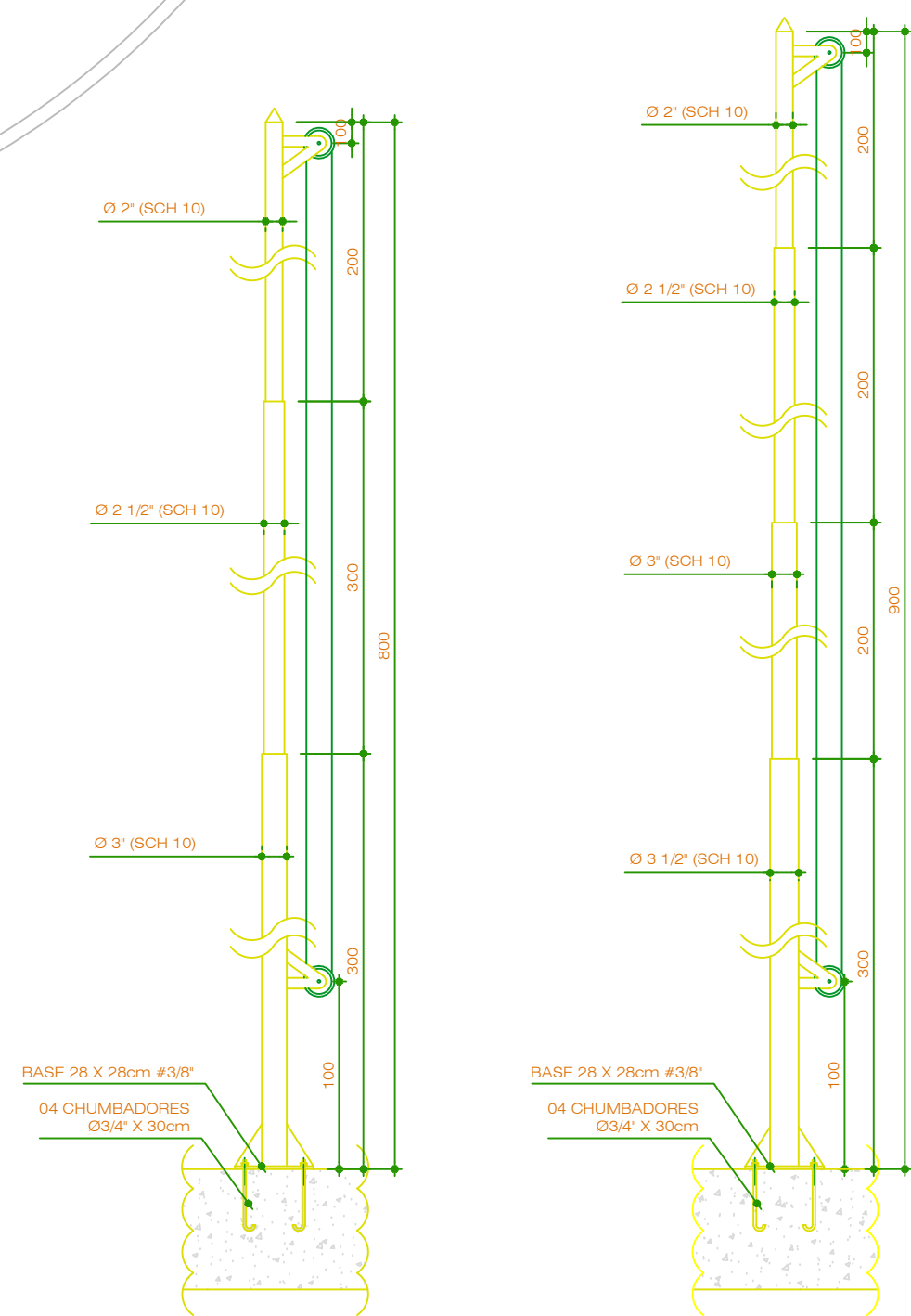
1 BASE EM CONCRETO ARMADO PARA FIXAÇÃO DOS MASTROS
ESCALA: 1:25



2 CORTE AA'
ESCALA: 1:25



3 CORTE BB'
ESCALA: 1:25



4 DETALHE MASTROS PARA BANDEIRAS
ESCALA: 1:25

PISO PODOTÁTIL		QUANTITATIVO
		FÓRUM ELEITORAL
	PISO PODOTÁTIL DE CONCRETO MODELO - ALERTA 40X40X2,5CM EMBUITO NA CALÇADA	10 UNIDADES
	PISO PODOTÁTIL DE CONCRETO MODELO - DIRECIONAL 40X40X2,5CM EMBUITO NA CALÇADA	49 UNIDADES

OBSERVAÇÕES

01	MODIFICAÇÃO DO LOCAL DOS MASTROS	29/07/2021
02	INICIAL	01/10/2017
Nº	DESCRIÇÃO	DATA

PROJETO DE ACESSIBILIDADE

	RUA JOÃO PAROLINI, 224 - BAIRRO - PAROLINI CURITIBA-PR - FONE: (41) 3330-8801 ssp@tre-pr.jus.br	HENRY VAZ DREON	115.5030
OBRA:			

ACESSIBILIDADE EXTERNA		DATA:
ENDEREÇO:	RUA BENEDITO CIRILO, 220 FAXINAL-PR	JULHO / 2021
LOCAL DA OBRA:	FÓRUM ELEITORAL DE FAXINAL	DESENHISTA:
CONTEÚDO:	PLANTA BAIXA	HENRY
		PRONÓIA:
		01/01