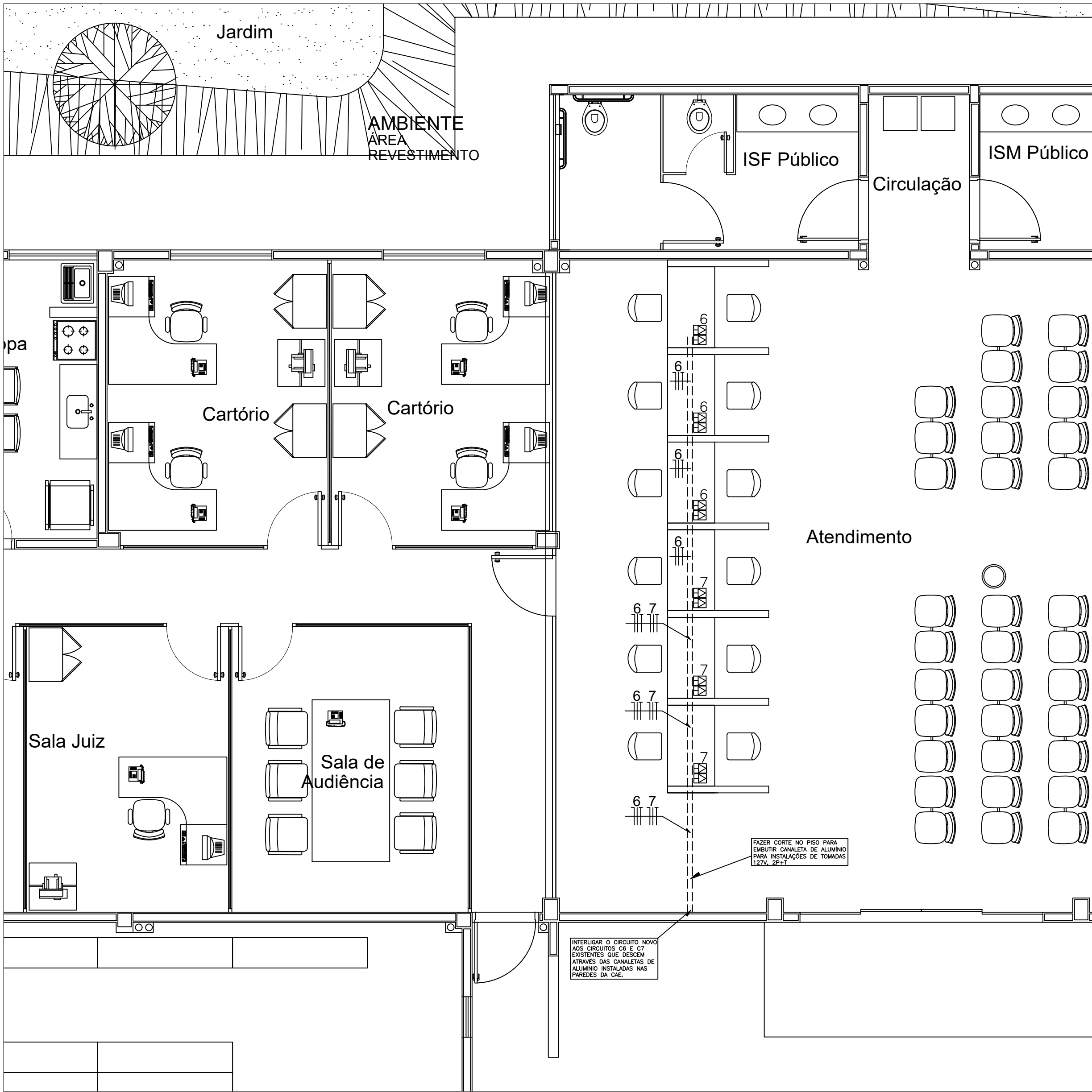
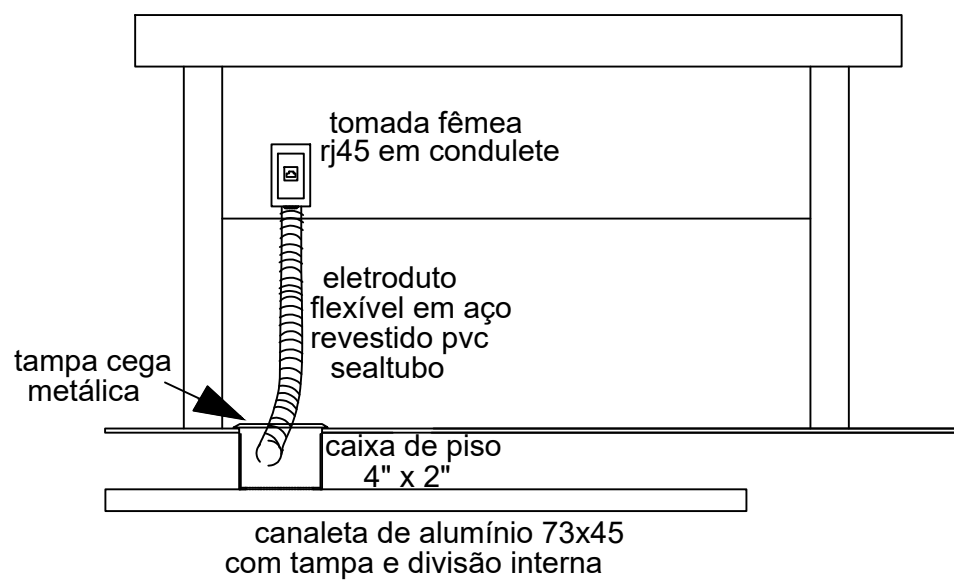
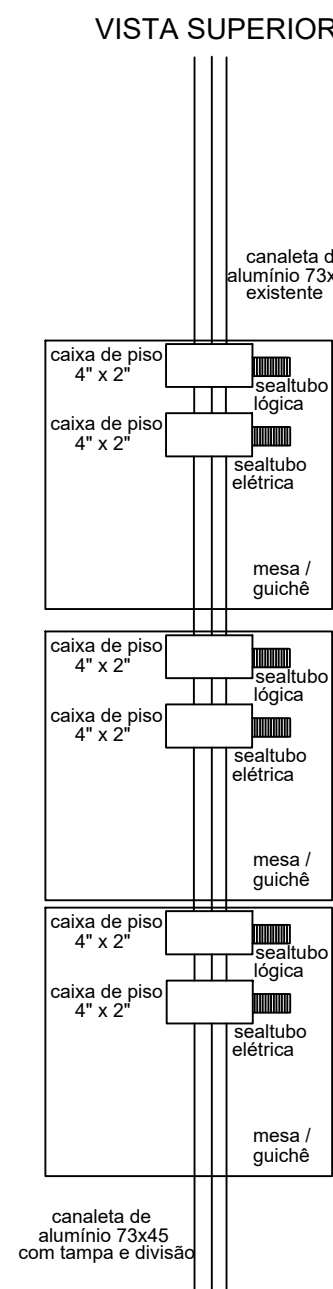


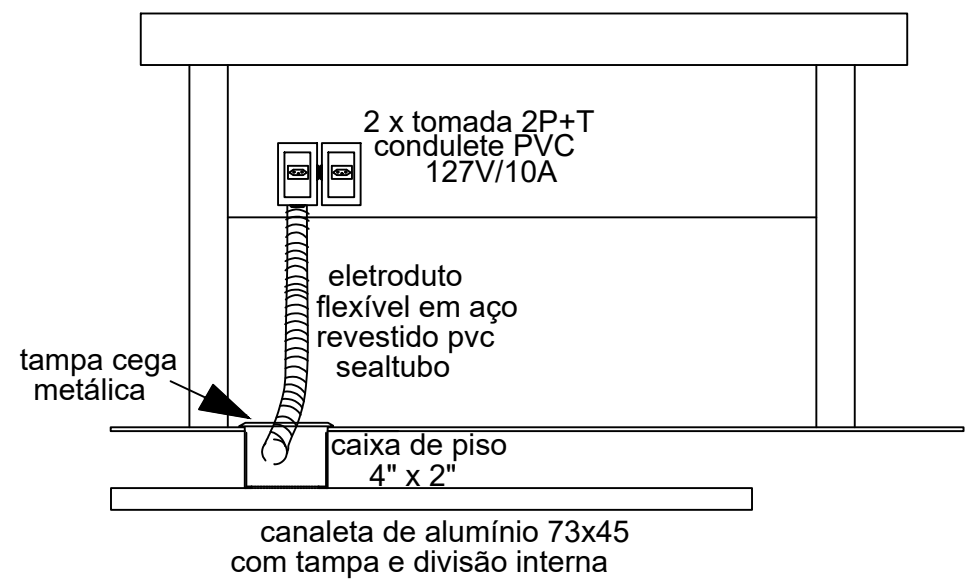
PLANTA BAIXA - REDE LÓGICA  
ESCALA: 1:50



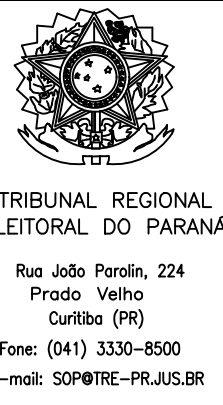
PLANTA BAIXA - TOMADAS  
ESCALA: 1:50



Legenda - Rede	
	Tomada RJ45 (1 módulo), 8 fios, cat 5e, Conjunto montado para sobrepor 4"x2" (placa + suporte + módulo) instalada em condutite na base da mesa. ANSI/TIA/EIA-568C-2.1
	Eletrocalha perfurada tipo "U" em chapa de aço galvanizado 22, sem tampa. (Existente)
	Canaletas em alumínio com tampa 73x45mm, cor branca, existente. Instalar embutida no piso.
	Canaletas em alumínio com tampa 73x45mm, cor branca, existente, instalada aparente.
	Cabo par trançado 4 pares para transmissão de dados, uso interno. Categoria 5e, 24 AWG.
	Cabos que descem e sobem pelos eletrodutos, respectivamente.



Legenda - Tomadas	
	Tomadas (1 módulo) 2P+T, 10A, 250V, padrão ABNT-NBR 14136. Conjunto montado para sobrepor 4"x2" (placa + suporte + módulo) instalada em condutite aparente na base da mesa do guichê.
	Canaletas em alumínio com tampa 73x45mm, cor branca, existente. Instalar embutida no piso.
	Condutores: Neutro, fase, retorno e terra. Respectivamente.
	Condutores que descem e sobem pelos eletrodutos, respectivamente.



Título <b>Projeto Elétrico de Tomadas</b>		
Obra Fórum Eleitoral de Colombo / TRE-PR.		
Endereço Endereço: Rua Rui Barbosa, 212 - CEP: 86430-000		
Responsável Técnico EVERTON AUGUSTO DE MORAES LINO - CREA-PR: 134.946 /D		
Conteúdo	Data	Prancha nº
Planta de reforma elétrica.	19/07/19	01/01
	Escala INDICADA	